

# Zudecken

Schafschurwolle Trikot Light	Dimens.	Art. No.	210 cm	Art. No.	220 cm	Art. No.	240 cm
	160 cm	5004	270.–	5035	305.–	5005	355.–
	200 cm	5006	355.–	5024	400.–	5007	385.–
	220 cm	5020	370.–	5025	430.–	5008	435.–

Schafschurwolle Trikot Medium	Dimens.	Art. No.	210 cm	Art. No.	220 cm	Art. No.	240 cm
	160 cm	5204	335.–	5235	375.–	5205	430.–
	200 cm	5206	415.–	5224	445.–	5207	475.–
	220 cm	5220	450.–	5225	500.–	5208	530.–

Schafschurwolle Satin Light	Dimens.	Art. No.	210 cm	Art. No.	220 cm	Art. No.	240 cm
	160 cm	5104	235.–			5105	275.–
	200 cm	5106	335.–	5124	380.–	5107	420.–
	220 cm					5115	435.–
	240 cm					5116	475.–
	260 cm					5130	515.–

Schafschurwolle Satin Medium	Dimens.	Art. No.	210 cm	Art. No.	220 cm	Art. No.	240 cm
	160 cm	5304	295.–			5305	330.–
	200 cm	5306	415.–	5324	490.–	5307	515.–
	220 cm					5315	535.–
	240 cm					5316	585.–
	260 cm					5330	630.–

Baumwolle-Leinen Satin Light	Dimens.	Art. No.	210 cm	Art. No.	220 cm	Art. No.	240 cm
	160 cm	5613	290.–			5615	330.–
	200 cm	5617	415.–	5618	460.–	5619	510.–
	220 cm					5622	535.–
	240 cm					5623	580.–
	260 cm					5624	625.–

Baumwolle-Leinen Satin Medium	Dimens.	Art. No.	210 cm	Art. No.	220 cm	Art. No.	240 cm
	160 cm	5643	320.–			5645	360.–
	200 cm	5647	455.–	5648	530.–	5649	560.–
	220 cm					5652	595.–
	240 cm					5653	635.–
	260 cm					5654	690.–

## Hinweis

- Stofftaschen kostenlos zu jeder Zudeckenbestellung (zusätzlich bestellen)  
Achtung: Art. No. 6420 bei der Bestellung angeben
- Zusätzliche Stofftaschen können für CHF 2.– pro Stk. bestellt werden.

# Zudecken

Kamelhaar Satin	Dimens.	Art. No.	210 cm	Art. No.	220 cm	Art. No.	240 cm
	160 cm	5402	<b>370.-</b>			5403	<b>420.-</b>
Light	200 cm	5404	<b>525.-</b>	5396	<b>615.-</b>	5405	<b>650.-</b>
	220 cm					5391	<b>675.-</b>
	240 cm					5392	<b>735.-</b>
	260 cm					5397	<b>800.-</b>

Kamelhaar Satin	Dimens.	Art. No.	210 cm	Art. No.	220 cm	Art. No.	240 cm
	160 cm	5412	<b>435.-</b>			5413	<b>495.-</b>
Medium	200 cm	5414	<b>620.-</b>	5416	<b>725.-</b>	5415	<b>765.-</b>
	220 cm					5427	<b>805.-</b>
	240 cm					5428	<b>865.-</b>
	260 cm					5417	<b>940.-</b>

Alpaka Batist	Dimens.	Art. No.	210 cm	Art. No.	220 cm	Art. No.	240 cm
	160 cm	5450	<b>600.-</b>			5451	<b>810.-</b>
Solo	200 cm	5452	<b>980.-</b>				

Alpaka Batist	Dimens.	Art. No.	210 cm	Art. No.	220 cm	Art. No.	240 cm
	160 cm	5470	<b>765.-</b>			5471	<b>925.-</b>
Duo	200 cm	5472	<b>1200.-</b>				

## Hinweis

- Stofftaschen kostenlos zu jeder Zudeckenbestellung (zusätzlich bestellen)  
Achtung: Art. No. 6420 bei der Bestellung angeben
- Zusätzliche Stofftaschen können für CHF 2.- pro Stk. bestellt werden.

# Zudecke

## Schafschurwolle Trikot



### Produktbeschreibung

<b>Allgemein</b>	<ul style="list-style-type: none"><li>Original Zudecke für das einzigartige Hüsler Nestgefühl</li></ul>
<b>Eigenschaften</b>	<ul style="list-style-type: none"><li>Optimalste Luftdurchlässigkeit, ca. 1260 l/Sek./m<sup>2</sup>, dank des grossmaschigen Stoffes</li><li>Modell Light: Sommer-Steppung</li><li>Modell Medium: Kreissteppung mit konisch verlaufendem Rand</li><li>Kein Wärmestau, kann daher in kühler Umgebung &lt; 16 °C als zu wenig warm empfunden werden</li></ul>
<b>Modelle</b>	<ul style="list-style-type: none"><li>Light: Sommerzudecke</li><li>Medium: Ganzjahreszudecke</li><li>Beide Modelle sind mit dem innovativen Loopie-Band und 8 Loopies ausgestattet</li></ul>

### Materialien

<b>Bezug</b>	<ul style="list-style-type: none"><li>Oberseite Trikot aus 100% Baumwolle (kBA)</li><li>Unterseite Calicot aus 100% Baumwolle</li></ul>
<b>Füllung</b>	<ul style="list-style-type: none"><li>100% Schweizer Schafschurwolle naturbelassen</li><li>Zu Hochflor-Wollvlies verarbeitet</li><li>Kann schwarze Haare und kleine Unreinheiten beinhalten</li></ul>
<b>Füllgewicht</b>	<ul style="list-style-type: none"><li>Light 280 g/m<sup>2</sup></li><li>Medium 400 g/m<sup>2</sup></li></ul>

### Masse

<b>Breite</b>	<ul style="list-style-type: none"><li>Standard Schweiz: 160, 200 cm</li><li>Weitere: 100, 130, 140, 220 cm</li></ul>
<b>Länge</b>	<ul style="list-style-type: none"><li>Standard Schweiz: 210, 220, 240 cm</li><li>Weitere: 135, 190, 200 cm</li></ul>
<b>Spezialmass</b>	<ul style="list-style-type: none"><li>Möglich gegen Aufpreis</li><li>Maximale Breite 220 cm</li></ul>
<b>Toleranz</b>	<ul style="list-style-type: none"><li>Grösse 5%, Gewicht 15%</li></ul>

### Pflege

- Selbstreinigend, regelmässig lüften und leicht schütteln
- Sonneneinwirkung vermeiden
- Flecken werden mit kohlenensäurehaltigem Mineralwasser ausgiebig ausgewaschen. Schmutzränder auf dem Überzug sind unvermeidbar.
- Sollte nach ca. 5 Jahren ausgetauscht werden, da die Selbstreinigungskraft der Schafschurwolle nachlässt



### Garantie

- 2 Jahre Garantie für Fabrikationsfehler und optische Mängel

### Herkunft

- Bezug: Pakistan
- Schafschurwolle: Schweiz
- Herstellung: Schweiz

### Qualitätslabel



# Zudecke

## Schafschurwolle Satin



### Produktbeschreibung

<b>Allgemein</b>	<ul style="list-style-type: none"><li>• Zudecke mit Satinstoff-Bezug</li></ul>
<b>Eigenschaften</b>	<ul style="list-style-type: none"><li>• Da der feste gewobene Stoff weniger luftdurchlässig ist, wird die Zudecke wärmer empfunden als das Modell Schafschurwolle Trikot</li><li>• Modell Light: Sommer-Steppung</li><li>• Modell Medium: Kreissteppung mit konisch verlaufendem Rand</li></ul>
<b>Modelle</b>	<ul style="list-style-type: none"><li>• Light: Sommerzudecke</li><li>• Medium: Ganzjahreszudecke</li><li>• Beide Modelle sind mit dem innovativen Loopie-Band und 8 Loopies ausgestattet</li></ul>

### Materialien

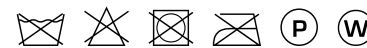
<b>Bezug</b>	<ul style="list-style-type: none"><li>• Feinfädiger Satin aus 100% Baumwolle (kbA)</li></ul>
<b>Füllung</b>	<ul style="list-style-type: none"><li>• 100% Schweizer Schafschurwolle naturbelassen</li><li>• Zu Wollvlies verarbeitet</li></ul>
<b>Füllgewicht</b>	<ul style="list-style-type: none"><li>• Light 225 g/m<sup>2</sup></li><li>• Medium 400 g/m<sup>2</sup></li></ul>

### Masse

<b>Breite</b>	<ul style="list-style-type: none"><li>• Standard Schweiz: 160, 200 cm</li><li>• Weitere: 100, 135, 140, 155, 240 cm</li></ul>
<b>Länge</b>	<ul style="list-style-type: none"><li>• Standard Schweiz: 210, 220, 240 cm</li><li>• Weitere: 135, 200 cm</li></ul>
<b>Toleranz</b>	<ul style="list-style-type: none"><li>• Grösse 5%, Gewicht 15%</li></ul>

### Pflege

- Selbstreinigend, regelmässig lüften und leicht schütteln
- Sonneneinwirkung vermeiden
- Flecken werden mit kohlenensäurehaltigem Mineralwasser ausgiebig ausgewaschen. Schmutzränder auf dem Überzug sind unvermeidbar.
- Sollte nach ca. 5 Jahren ausgetauscht werden, da die Selbstreinigungskraft der Schafschurwolle nachlässt



### Garantie

- 2 Jahre Garantie für Fabrikationsfehler und optische Mängel

### Herkunft

- Bezug: Deutschland
- Schafschurwolle: Schweiz

### Qualitätslabel



# Zudecke

## Baumwolle-Leinen Satin



### Produktbeschreibung

<b>Allgemein</b>	<ul style="list-style-type: none"> <li>• Waschbare Zudecke</li> </ul>
<b>Eigenschaften</b>	<ul style="list-style-type: none"> <li>• Geeignet für Allergiker, da bei 60 °C waschbar</li> <li>• Trocknergeeignet</li> <li>• Modell Light: Sommer-Steppung</li> <li>• Modell Medium: Kreissteppung mit konisch verlaufendem Rand</li> </ul>
<b>Modelle</b>	<ul style="list-style-type: none"> <li>• Light: Sommerzudecke, Medium: Ganzjahreszudecke,</li> <li>• Beide Modelle sind mit dem innovativen Loopie-Band und 8 Loopies ausgestattet</li> </ul>

### Materialien

<b>Leinenfaser</b>	<ul style="list-style-type: none"> <li>• Verarbeitung erfolgt mechanisch und ohne Chemikalien</li> <li>• Strapazierfähig, stabil und langlebig</li> <li>• Antibakteriell, schmutzabweisend und geruchsneutralisierend</li> <li>• Atmungsaktiv und wasserbindend</li> </ul>
<b>Bezug</b>	<ul style="list-style-type: none"> <li>• Feinfädiger Satin aus 100% Baumwolle (kbA)</li> </ul>
<b>Füllung</b>	<ul style="list-style-type: none"> <li>• 60% Baumwolle (kbA)</li> <li>• 40% feinstes belgisches Leinen</li> </ul>
<b>Füllgewicht</b>	<ul style="list-style-type: none"> <li>• Light 225 g/m<sup>2</sup>, Medium 400 g/m<sup>2</sup></li> </ul>

### Masse

<b>Breite</b>	<ul style="list-style-type: none"> <li>• Standard Schweiz: 160, 200 cm</li> <li>• Weitere: 100, 135, 140, 155, 240 cm</li> </ul>
<b>Länge</b>	<ul style="list-style-type: none"> <li>• Standard Schweiz: 210, 220, 240 cm</li> <li>• Weitere: 135, 200 cm</li> </ul>
<b>Toleranz</b>	<ul style="list-style-type: none"> <li>• Grösse 5%, Gewicht 15%</li> </ul>

### Waschanleitung

#### Waschen

- Nur eine Zudecke pro Wasch- oder Trocknungsvorgang (Beachten Sie die Trommelgrösse in der Tabelle.)
- Empfohlene Temperatur gemäss Etikett einhalten
- Pflegeleichten Waschgang wählen (max. 600 Schleudertouren)
- Wasser Plus wählen, um eine optimale Durchspülung des Artikels zu erreichen.
- Flüssiges Feinwaschmittel benutzen

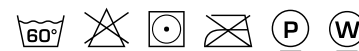
#### Trocknen

- Vor dem Trocknen den feuchten Artikel sorgfältig in Form ziehen.
- Produkt im Wäschetrockner trocknen.
- Beim Trocknen die empfohlene Temperatur einhalten und Schongang wählen.
- Produkt während des Trocknungsvorgangs mehrmals herausnehmen und von Hand auflockern.
- Nach Beendigung des Trocknungsvorgangs den Artikel sofort herausnehmen.
- Wenn der Artikel nach dem ersten Trocknungsvorgang noch feucht ist, kann der Vorgang wiederholt werden.

Grösse	Modell Light	Modell Medium
bis 140 × 200 cm	5 kg Haushaltsmaschine	5 kg Haushaltsmaschine
bis 155 × 220 cm	5 kg Haushaltsmaschine	7 – 8 kg Haushaltsmaschine
bis 160 × 210 cm	7 – 8 kg Haushaltsmaschine	7 – 8 kg Haushaltsmaschine
bis 200 × 210 cm	7 – 8 kg Haushaltsmaschine	Gross-/Industriemaschine
ab 210 × 210 cm	Gross-/Industriemaschine	Gross-/Industriemaschine

### Pflege

- Regelmässig lüften, leicht schütteln



### Garantie

- 2 Jahre Garantie für Fabrikationsfehler und optische Mängel

### Herkunft

- Bezug: Deutschland
- Leinen: Belgien
- Herstellung: Deutschland

### Qualitätslabel



# Zudecke Kamelhaar Satin



## Produktbeschreibung

<b>Allgemein</b>	<ul style="list-style-type: none"><li>• Edle und leichte Zudecke</li></ul>
<b>Eigenschaften</b>	<ul style="list-style-type: none"><li>• Eignet sich für den Wechsel von Daunen auf Wollhaare</li><li>• Kühler im Sommer, wärmer im Winter als die Zudecke Schafschurwolle/Satin</li><li>• Modell Light: Sommer-Steppung</li><li>• Modell Medium: Kreissteppung mit konisch verlaufendem Rand</li></ul>
<b>Modelle</b>	<ul style="list-style-type: none"><li>• Light: Sommerzudecke</li><li>• Medium: Ganzjahreszudecke</li><li>• Beide Modelle sind mit dem innovativen Loopie-Band und 8 Loopies ausgestattet</li></ul>

## Materialien

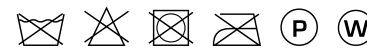
<b>Bezug</b>	<ul style="list-style-type: none"><li>• 100% MicroModal® Edel-Satin</li></ul>
<b>Füllung</b>	<ul style="list-style-type: none"><li>• 100% feinsten, edler Kamelhaarflaum</li><li>• Hochbausch, zu Vlies verarbeitet</li></ul>
<b>Füllgewicht</b>	<ul style="list-style-type: none"><li>• Light 225 g/m<sup>2</sup></li><li>• Medium 400 g/m<sup>2</sup></li></ul>

## Masse

<b>Breite</b>	<ul style="list-style-type: none"><li>• Standard Schweiz: 160, 200 cm</li><li>• Weitere: 100, 135, 140, 155, 240 cm</li></ul>
<b>Länge</b>	<ul style="list-style-type: none"><li>• Standard Schweiz: 210, 220, 240 cm</li><li>• Weitere: 135, 200 cm</li></ul>
<b>Spezialmass</b>	<ul style="list-style-type: none"><li>• Möglich gegen Aufpreis</li></ul>
<b>Toleranz</b>	<ul style="list-style-type: none"><li>• Grösse 5%, Gewicht 15%</li></ul>

## Pflege

- Selbstreinigend, regelmässig lüften und leicht schütteln
- Sonneneinwirkung vermeiden
- Flecken werden mit kohlenstoffhaltigem Mineralwasser ausgiebig ausgewaschen. Schmutzränder auf dem Überzug sind unvermeidbar.
- Sollte nach 5 bis 7 Jahren ausgetauscht werden



## Garantie

- 2 Jahre Garantie für Fabrikationsfehler und optische Mängel

## Herkunft

- Bezug: Deutschland
- Kamelhaar: Mongolei Nomadenhaltung

## Qualitätslabel



# Zudecke Alpaka Batist



## Produktbeschreibung

<b>Allgemein</b>	<ul style="list-style-type: none"><li>• Superleichte Zudecke</li></ul>
<b>Eigenschaften</b>	<ul style="list-style-type: none"><li>• Die sehr feine Alpakawolle ist wertvoll und leichter als Kamelhaar</li><li>• Bietet mehr Wärme bei weniger Gewicht</li><li>• Alpakawolle ist warm, trocken, selbstreinigend (hygienisch) und atmungsaktiv</li><li>• Rautensteppung</li><li>• Eignet sich für den Wechsel von Daunen auf Wollhaare</li><li>• Kühler im Sommer, wärmer im Winter als die Zudecke Schafschurwolle Satin</li></ul>

<b>Modelle</b>	<ul style="list-style-type: none"><li>• Solo: Sommerdecke</li><li>• Duo: Winterdecke</li><li>• Beide Modelle sind mit dem innovativen Loopie-Band und 8 Loopies ausgestattet</li></ul>
----------------	--

## Materialien

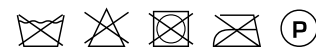
<b>Bezug</b>	<ul style="list-style-type: none"><li>• 100% Baumwoll-Batist (kBA)</li></ul>
<b>Füllung</b>	<ul style="list-style-type: none"><li>• 90% Alpakawolle aus dem Wallis</li><li>• 10% Schweizer Schafschurwolle zu exklusivem Hochflor-Wollfließ verarbeitet</li></ul>
<b>Füllgewicht</b>	<ul style="list-style-type: none"><li>• Solo 300 g/m<sup>2</sup></li><li>• Duo 480 g/m<sup>2</sup></li></ul>

## Masse

<b>Größen</b>	<ul style="list-style-type: none"><li>• 160 × 210 cm</li><li>• 160 × 240 cm</li><li>• 200 × 210 cm</li></ul>
<b>Spezialmasse</b>	<ul style="list-style-type: none"><li>• Keine möglich</li></ul>
<b>Toleranz</b>	<ul style="list-style-type: none"><li>• Grösse 5%, Gewicht 15%</li></ul>

## Pflege

- Selbstreinigend, regelmässig lüften und leicht schütteln
- Sonneneinwirkung vermeiden
- Flecken werden mit kohlenstoffhaltigem Mineralwasser ausgiebig ausgewaschen. Schmutzränder auf dem Überzug sind unvermeidbar.
- Sollte nach 5 bis 7 Jahren ausgetauscht werden, da die Selbstreinigungskraft der Alpakawolle nachlässt



## Garantie

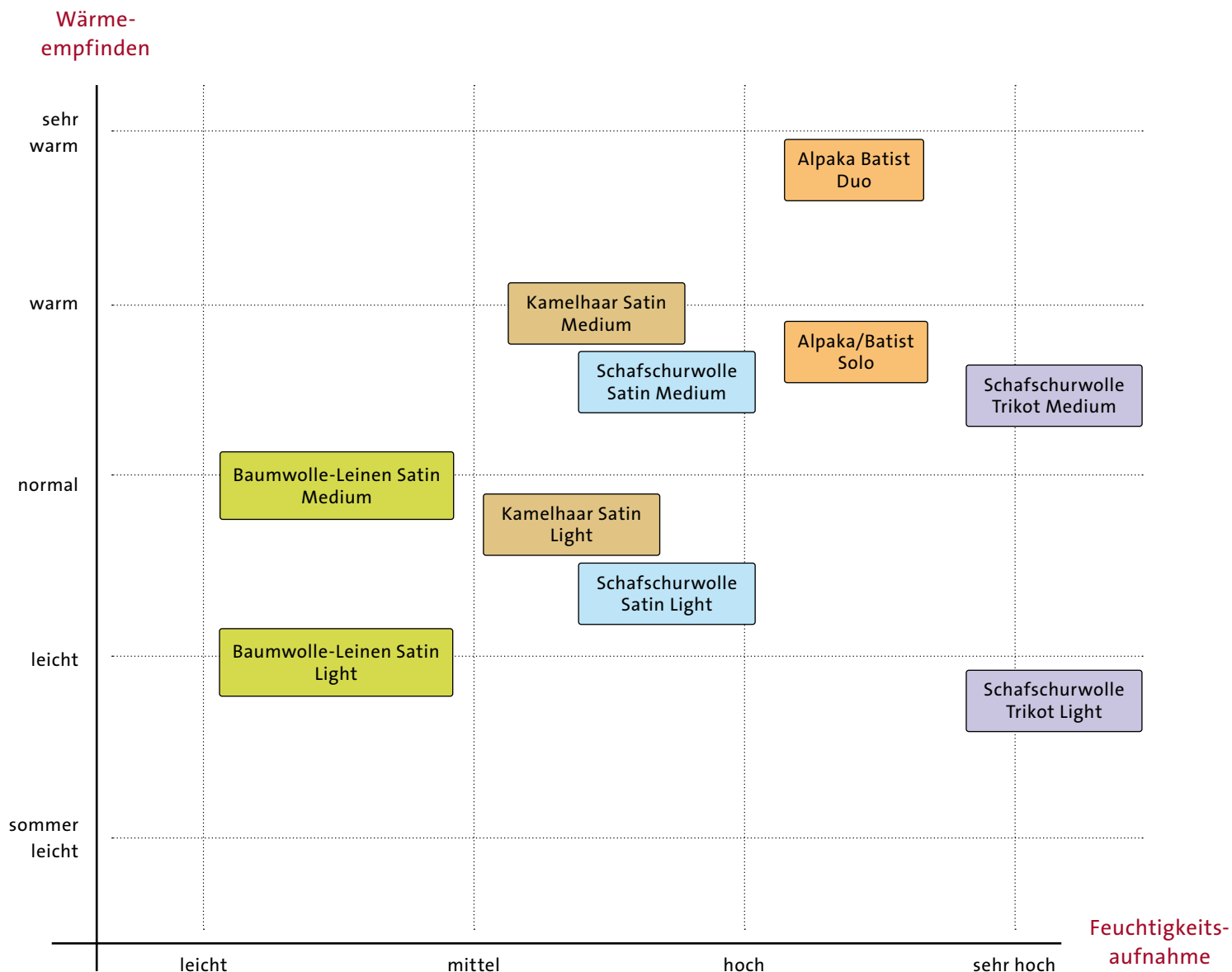
- 2 Jahre Garantie für Fabrikationsfehler und optische Mängel

## Herkunft

- Hülle: Pakistan
- Alpakawolle: Schweiz
- Schafschurwolle: Schweiz
- Herstellung: Schweiz



# Unsere Zudecken im Vergleich



## Geeignete Zudecken für Menschen...

### die in der Nacht stark schwitzen

- Schafschurwolle Trikot Light, Schafschurwolle Satin Light, Schafschurwolle Satin Medium

### die in der Nacht oft frieren

- Schafschurwolle Trikot Medium, Schafschurwolle Satin Medium, Kamelhaar Satin Medium, Alpaka Batist Duo

### die sich eine Zudecke für den Sommer wünschen

- Baumwolle-Leinen Satin Light

### die sich eine Zudecke wünschen, die waschbar ist

- Baumwolle-Leinen Satin

### die ein veganes Produkt wünschen

- Baumwolle-Leinen Satin

Die eigenen Instinkte, Gewohnheiten, Optik und Haptik sind ausschlaggebend für die Wahl der passenden Zudecke.